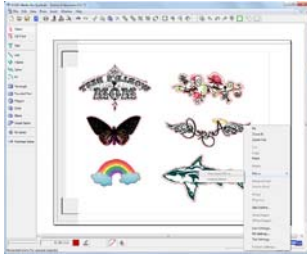




# Tatouage temporaire Silhouette SD

1



Dans le logiciel silhouette Studio, ouvrez les images et appliquez un effet miroir (reproduction horizontale). L'image sera inversée.

2



Avant d'imprimer, vérifiez que les repères soient visibles et chargez votre papier tatouage dans votre imprimante, l'impression se fera sur la face brillante. Utilisez les réglages d'impression correspondant au papier photo si possible.

3



La protection de votre feuille adhésive est en deux parties. Enlevez la bande la plus étroite.

4



Alignez la bande avec le bord de votre feuille imprimée. Une fois en place, enlevez au fur et à mesure la partie la plus large de la protection afin que la feuille adhésive soit collée sur l'impression.

5



Utilisez votre raclette pour maroufler la feuille adhésive sur l'impression.

6



Chargez votre impression dans la Silhouette SD. \*Utilisez l'embout rose, une épaisseur entre 23 et 28 et une vitesse entre 3 et 5. Le papier tatouage requiert une "double coupe". Pour cela, soit vous copier coller le contour sur lui même ou vous sélectionnez "double coupe" dans les options de Silhouette Studio.

7



Prenez votre tatouage découpé et enlevez la couche en transparente adhésive.

8



Appliquez le côté adhésif du tatouage sur votre peau et couvrez le avec une serviette humide pendant 10 à 15 secondes ou jusqu'à ce que le papier se décolle facilement.

9



Les tatouages temporaires durent généralement 1 journée et peuvent être retirés avec un gant de toilette humide.